

5^{ème} édition | 9 décembre 2025

Assises Juridiques: MODE, LUXE, DESIGN

Signatures & Savoir-faire :
La loi au cœur de la création

Brochure

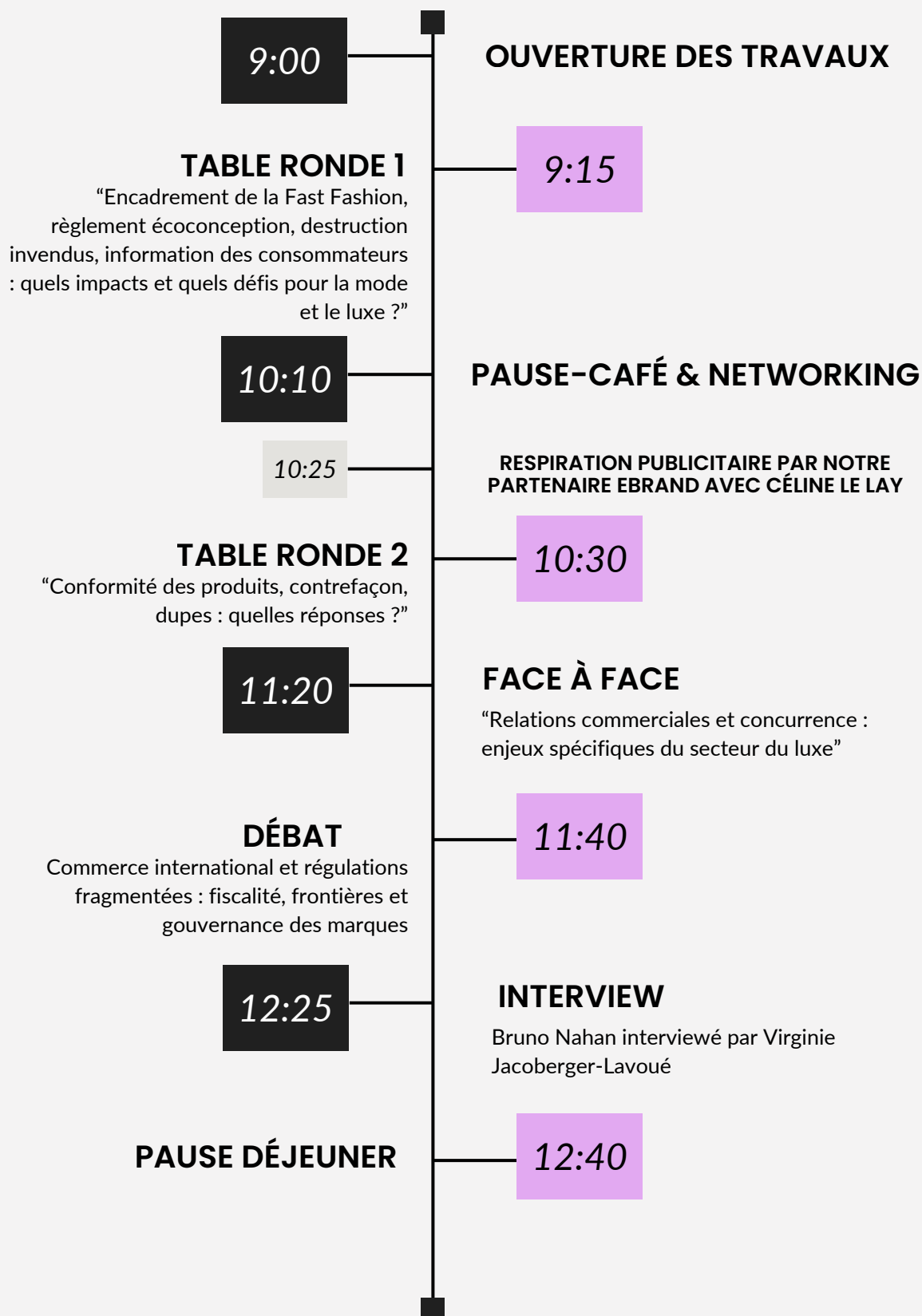
Sommaire

PROGRAMME DE LA JOURNÉE	3
OUVERTURE DES TRAVAUX	5
TABLE RONDE 1: ENCADREMENT DE LA FAST-FASHION...	6
TABLE RONDE 2: CONFORMITÉ, CONTREFAÇON...	7
FACE À FACE: RELATIONS COMMERCIALES ET CONCURRENCE...	8
DÉBAT: COMMERCE INTERNATIONAL ET RÉGULATIONS...	9
INTERVIEW DE BRUNO NAHAN...	10
INVITÉ SPÉCIAL: ALEXANDRE MENAIS	11
TABLE RONDE 3: IA GÉNÉRATIVE, DROIT D'AUTEUR...	12
TABLE RONDE 4: PLATEFORMES & MARKETPLACES...	13
POINT D'ACTUALITÉ JURISPRUDENTIELLE IP-IT...	14
FACE À FACE: INFLUENCEURS & MANNEQUINS	15
DÉBAT DE CLÔTURE	16
L'EQUIPE: LA DIRECTION SCIENTIFIQUE	17
L'EQUIPE: ORGANISATION, ÉVÉNEMENT & PRODUCTION	18
NOS PARTENAIRES	19



Notre programme

LA MATINÉE



Notre programme

L'APRÈS-MIDI



Détails

9:00

OUVERTURE DES TRAVAUX

Intervention courte d'introduction à la journée et en lien avec l'actualité.

INTERVENANTS



PIERRE-FRANÇOIS LE LOUËT

Président de NellyRodi
& Co-Président de l'Union Française des
Industries Mode-Habillement

Biographie



EMMANUELLE HOFFMAN

Avocate associée du Cabinet Hoffman
Directrice scientifique du programme

Biographie

Détails

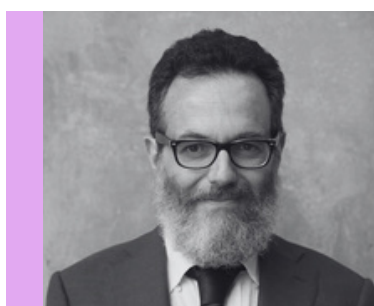
9:15

ENCADREMENT DE LA FAST FASHION, RÈGLEMENT ÉCOCONCEPTION, DESTRUCTION INVENDUS, INFORMATION DES CONSOMMATEURS : QUELS IMPACTS ET QUELS DÉFIS POUR LA MODE ET LE LUXE ?

Cette table ronde décryptera les réglementations françaises et leur articulation avec le règlement Eco conception. Elle explorera la stratégie européenne pour des textiles durables, les impacts pratiques et juridiques de l'interdiction de destruction des invendus, et de la lutte renforcée contre le greenwashing à travers les sanctions récentes.

Les intervenants présenteront leur analyse juridique de la situation, et discuteront des conséquences pratiques pour les chaînes de valeur, en mettant en perspective les différences d'impact entre PME et grands groupes face à la concurrence mondiale. Enfin, un regard comparatif sur les standards ESG aux États-Unis et en Asie viendra enrichir la réflexion, afin d'évaluer les opportunités et risques pour les acteurs du luxe et de la mode.

INTERVENANTS



SIMONE CIPRIANI

Founder UN Alliance for sustainable fashion,
Dean Milano Institute,
Università di Firenze

[Biographie](#)



OLIVIA GRÉGOIRE

Députée de Paris

[Biographie](#)



AMBROISE PASCAL

Délégué à la transition écologique à la DGCCRF

[Biographie](#)

MODÉRATION: EMMANUELLE HOFFMAN

Détails

10:30

CONFORMITÉ DES PRODUITS, CONTREFAÇON, DUPES : QUELLES RÉPONSES ?

Cette table ronde explorera les enjeux juridiques liés à la sécurité des produits mis sur les marchés licite/illicite, qu'il s'agisse de mode de maroquinerie, de jouets, de cosmétiques ou d'autres biens de consommation. Les discussions porteront sur les questions de responsabilité relatives à la conformité des produits (notamment avec la multiplication des dups et leurs atteintes aux normes de sécurité), et sur les mécanismes de contrôle, de prévention, de régulation et de sanctions, mis en place pour protéger les consommateurs et sécuriser les chaînes d'approvisionnement.

INTERVENANTS



JEAN-MARC MOINARD

Avocat au Barreau de Paris & de Barcelone, Cabinet Moinard.

[Biographie](#)



SHAÏMA MSIAH

Juriste en droit des affaires et affaires réglementaires à la Fédération de la Maille, de la Lingerie et du Balnéaire, spécialisée en droit de la consommation et en réglementation de l'étiquetage et de la sécurité des produits textiles.

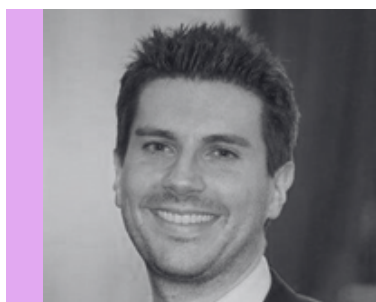
[Biographie](#)



DELPHINE SARFATI-SOBREIRA

Directrice Générale de l'UNIFAB

[Biographie](#)



DAVID SAUSSINAN

EU IP Compliance (Anti-counterfeit / Brand protection), Temu

[Biographie](#)

MODÉRATION: DELPHINE SARFATI-SOBREIRA

Détails

11:20

RELATIONS COMMERCIALES ET CONCURRENCE : ENJEUX SPÉCIFIQUES DU SECTEUR DU LUXE

Entre franchises, distribution sélective, refus de vente ou dépendance économique, le secteur du luxe est confronté à des enjeux juridiques sensibles de loyauté et de transparence. Ce face-à-face mettra en perspective les risques liés aux pratiques abusives mais aussi aux ententes et restrictions de concurrence, dans un univers où l'exclusivité nourrit l'attractivité et les contentieux, et fera état des dernières décisions jurisprudentielles en la matière.

INTERVENANTS



IRÈNE LUC

1^{ère} Avocate générale de la chambre commerciale de la Cour de Cassation.

Biographie



ELSA THAUVIN

Avocate associée, Cabinet Fréget-Glaser

Biographie

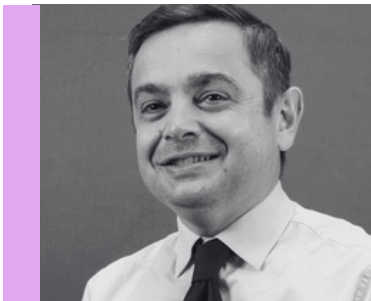
Détails

11:40

COMMERCE INTERNATIONAL ET RÉGULATIONS FRAGMENTÉES : FISCALITÉ, FRONTIÈRES ET GOUVERNANCE DES MARQUES

À l'heure où les tensions géopolitiques redessinent les échanges mondiaux, les marques doivent composer avec une mosaïque de réglementations douanières et fiscales non harmonisées. Ce grand débat croisé explorera les défis de la fragmentation des réglementations et les opportunités offertes par les nouveaux marchés en Asie, en Afrique et au Moyen-Orient.

INTERVENANTS



YANN AMBACH

Direction générale des douanes
et droits indirects (DGDDI)
Chef du bureau Politique
tarifaire et commerciale
Politique commerciale, accords
commerciaux et propriété
intellectuelle

[Biographie](#)



BENOÎT GRETEAU

Avocat associé, Cabinet Veil
Jourde
En charge de la pratique
fiscale

[Biographie](#)



XAVIER GUÉANT

Directeur Juridique
économique et international,
FEBEA

[Biographie](#)

MODÉRATION: XAVIER GUÉANT

Détails

12:25

INTERVIEW

Virginie Jacobberger-Lavoué, grand reporter aux Échos et spécialiste du luxe, interrogera Bruno Nahan, dirigeant de plusieurs entreprises textiles et Président de la Fédération de la Maille, sur les grands enjeux qui traversent aujourd'hui la filière textile française : la transmission des savoir-faire, l'évolution des outils de production, l'impact des nouvelles réglementations sur les artisans, la difficulté de se faire entendre en tant qu'acteur national, ainsi que la concurrence européenne et mondiale.

INTERVIEWÉ



BRUNO NAHAN

Dirigeant de Bugis, Maille Verte Vosgienne, Guigou, Sfate & Combiere et Fantaisie Militaire

Président de la Fédération de la Maille, de la Lingerie & du Balnéaire

[Biographie](#)

JOURNALISTE

VIRIGINIE JACOBBERGER-LAVOUÉ

Grand Reporter
 Covering the Luxury & Fashion sectors
 LES ECHOS

[Biographie](#)



Détails

14:00

INVITÉ SPÉCIAL

Nous aurons le plaisir d'accueillir Alexandre Menais, Group General Counsel de L'Oréal, acteur mondial de référence dans les secteurs de la beauté, du luxe et de la cosmétique. À l'occasion de son intervention, Monsieur Menais partagera son retour d'expérience sur la réorganisation stratégique des fonctions juridique et compliance au sein du groupe, récemment rattachées sous une même direction depuis le 1er juillet dernier.

INVITÉ



ALEXANDRE MENAIS
Group General Counsel de L'Oréal

[Biographie](#)

Détails

14:15

IA GÉNÉRATIVE, DROIT D'AUTEUR ET CONTREFAÇON : LA PROTECTION DES CRÉATIONS FACE AUX NOUVEAUX DÉFIS NUMÉRIQUES

L'IA générative ouvre des perspectives inédites pour la création, mais pose des questions juridiques nouvelles et brouille les frontières du droit, en particulier du d'auteur. Entre œuvres dérivées, moodboards automatisés, logos ou habillages, cette table ronde interrogera les risques de contrefaçon, de confidentialité des données, d'exercice concret de défense des droits et de moyens d'actions (opt-out, négociations avec les acteurs du secteur, actions judiciaires individuelles et actions collectives etc.), et les opportunités offertes par ces technologies.

INTERVENANTS



CHRISTIANE FERAL-SCHUHL

Avocate Associée et médiatrice du Cabinet FERAL, spécialisée en Droit de la propriété intellectuelle et Droit du numérique et des communications

[Biographie](#)



NICOLAS LAMBERT

Head of Online Brand Protection chez LVMH

[Biographie](#)



FRÉDÉRIC ROSE

Dirigeant de Imki, Augmented Creativity

[Biographie](#)

Détails

15:00

PLATEFORMES ET MARKETPLACES : LES NOUVELLES RESPONSABILITÉS DES ACTEURS DU E-COMMERCE DANS LA LUTTE ANTI-CONTREFAÇON

Avec l'entrée en vigueur du Digital Services Act, les marketplaces voient leurs obligations renforcées dans la lutte contre la contrefaçon. Ce face-à-face abordera les nouvelles responsabilités des plateformes et les enjeux clés autour des marques et des modèles, au cœur d'un commerce en ligne en pleine mutation.

INTERVENANTS

**PIERRE BEREZ**

Président de Ebrand France

[Biographie](#)

**BENOÎT LOUTREL**

Board member at Autorité de régulation de la communication audiovisuelle et numérique (ARCOM)

[Biographie](#)

**HUGO WEBER**

Vice-President Corporate Affairs, Mirakl

[Biographie](#)

MODÉRATION: PIERRE BEREZ

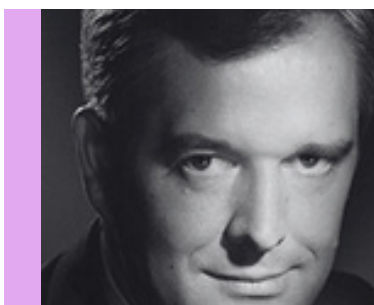
Détails

15:45

POINT D'ACTUALITÉ JURISPRUDENTIELLE IP-IT : LES GRANDES DÉCISIONS DE L'ANNÉE

Panorama des récentes décisions jurisprudentielles IP-IT. Plongez dans une analyse approfondie de ces actualités jurisprudentielles et comprenez leur impact sur l'ensemble du secteur.

INTERVENANTS



CHRISTOPHE CARON

Professeur agrégé à la Faculté de droit de Paris-Est, Avocat à la Cour

[Biographie](#)



LAURE COMTE

Conseillère référendaire, chargée de mission, à la Chambre commerciale financière et économique de la Cour de cassation.

[Biographie](#)



CYRIL FABRE

Avocat Associé, Data protection Officer, Cabinet Ydès.

[Biographie](#)



BERTRAND GEOFFRAY

Conseil en propriété industrielle, Associé Cabinet Germain Maureau

[Biographie](#)

MODÉRATION: OLIVIA GRANIT

Détails

16:30

INFLUENCEURS & MANNEQUINS

Au croisement du marketing digital et de la création, les collaborations entre influenceurs, marques et mannequins connaissent un encadrement juridique renforcé. Ce témoignage apportera un retour d'expérience concret sur l'application de la loi « Influenceurs », ses implications en matière de contrats, de transparence et de responsabilité, dans un secteur où visibilité et conformité doivent désormais aller de pair.

INTERVENANTS



NATHALIE CROS-COITTON

Présidente Women Management,
Présidente de la FFAM

Biographie



STÉPHANE VOJETTA

Ancien Député

Biographie

Détails

16:50

QUEL AVENIR POUR LES INDUSTRIES CRÉATIVES ?

Les industries créatives sont en pleine mutation sous l'effet de la transition écologique, du numérique et des attentes sociétales.

Les réglementations européennes sur la traçabilité, l'environnement et le devoir de vigilance imposent de repenser les chaînes de valeur.

Loin d'être de simples contraintes, elles peuvent devenir un levier pour une création éthique et responsable.

Ce débat interrogera comment le droit peut soutenir l'innovation tout en conciliant créativité, conformité et durabilité.

INTERVENANTS



MARC ABÉLÈS

Anthropologue & philosophe,
Docteur à EHESS, auteur de Ré-
génération : *Quelle mode pour le
Monde d'après ?* En dialogue avec
Marine Serre

[Biographie](#)



FLORENCE GUTTET

Directrice associée d'IMPP, le
cabinet français spécialiste de
Category Management. Elle
enseigne à Université Paris
Dauphine et à l'IFM.

[Biographie](#)



SÉBASTIEN RAIMOND

Maître de conférences en droit
privé chez Université Paris
Nanterre - Codirecteur du
Master droit du numérique.

[Biographie](#)

L'Équipe

LA DIRECTION SCIENTIFIQUE

HOFFMAN
AVOCATS À LA COUR



EMMANUELLE HOFFMAN

DIRECTRICE SCIENTIFIQUE
AVOCATE ASSOCIÉE, CABINET HOFFMAN

*Avocat aux Barreaux de Paris et du Québec
Spécialiste en droit de la propriété intellectuelle
Ancien Membre du Conseil de l'Ordre*

[Biographie](#)

OLIVIA GRANIT

DIRECTRICE SCIENTIFIQUE
AVOCATE ASSOCIÉE, CABINET HOFFMAN

[Biographie](#)



MARGAUX BAYLE

MEMBRE DU COMITÉ
AVOCATE À LA COUR, CABINET HOFFMAN

L'Équipe

ORGANISATION, ÉVÉNEMENT & PRODUCTION



FRÉDÉRIC BONAVENTURA O'CASICCI

FONDATEUR DES ASSISES JURIDIQUES
PRÉSIDENT DE LEXPOSIA

[Biographie](#)

[Linkedin](#)

LÉAH BONAVENTURA O'CASICCI

EXECUTIVE PRODUCER
LEXPOSIA

[Linkedin](#)



EMMANUEL TORRESAN

RESPONSABLE COMMUNICATION DIGITALE
LEXPOSIA

[Linkedin](#)

NOS PARTENAIRES

PRÉSENTATION DE NOS PARTENAIRES



AFFICHES PARISIENNES PARTENAIRE MEDIA

Affiches Parisiennes est un journal hebdomadaire d'annonces légales et d'information juridique, dont le siège est à Paris. Il est habilité pour la publication des annonces légales sur les départements de Paris, Hauts-de-Seine, Seine-Saint-Denis et Val-de-Marne.

<https://www.affiches-parisiennes.com>



ALLIANCE DU COMMERCE PARTENAIRE INSTITUTIONNEL

L'Alliance du Commerce est l'organisation professionnelle qui représente et défend les intérêts des grands acteurs du commerce spécialisé en habillement, chaussures et textile. Elle accompagne ses adhérents dans leurs enjeux économiques, sociaux et réglementaires.

<https://www.alliancecommerce.org/>



CERCLE MONTESQUIEU PARTENAIRE INSTITUTIONNEL

Depuis 30 ans, le Cercle Montesquieu réunit des hommes et des femmes, Directeurs Juridiques et Secrétaires Généraux d'entreprises privées ou publiques, d'associations et d'institutions reconnues qui s'engagent pour marier les idées et l'action.

<https://www.cercle-montesquieu.fr>



EBRAND FRANCE PARTENAIRE

EBRAND surveille l'Internet (places de marché, sites web, noms de domaine, réseaux sociaux, appstores, sites de streaming...) et protège les actifs de votre entreprise (marques, services, produits, noms de domaine, brevets) contre la contrefaçon, la vente illicite, le cybersquatting, le phishing, et toutes les formes d'atteinte en ligne.

<http://ebrand-france.com>

NOS PARTENAIRES

PRÉSENTATION DE NOS PARTENAIRES



FÉDÉRATION DE LA MAILLE, LINGERIE & BALNÉAIRE

PARTENAIRE INSTITUTIONNEL

La Fédération de la Maille, de la Lingerie & du Balnéaire fédère les entreprises françaises de ces secteurs pour promouvoir leur savoir-faire et soutenir leur développement. Elle agit comme interlocuteur privilégié auprès des pouvoirs publics et partenaires professionnels.
<https://www.la-federation.com/>



FÉDÉRATION DES ENTREPRISES DE LA BEAUTÉ (FEBEA)

PARTENAIRE INSTITUTIONNEL

La FEBEA (Fédération des Entreprises de la Beauté) rassemble les entreprises françaises de la cosmétique, du parfum et des produits d'hygiène. Elle défend leurs intérêts, valorise l'innovation et promeut un secteur engagé en matière de qualité, sécurité et durabilité.
<https://www.febea.fr/fr>



FÉDÉRATION FRANÇAISE DU PRÊT À PORTER FÉMININ

PARTENAIRE INSTITUTIONNEL

La Fédération Française du Prêt à Porter Féminin est le partenaire des entrepreneurs de la mode française. Elle accompagne les marques dans un développement responsable en France comme à l'international. La Fédération est aux côtés des dirigeants pour les orienter vers de nouveaux marchés, travailler leur stratégie de croissance et anticiper les nouveaux enjeux auxquels ils sont confrontés.
<https://pretaporter.com/>



LEXISNEXIS

PARTENAIRE MEDIA

LexisNexis s'appuie sur une expertise juridique et éditoriale, des contenus de référence et une technologie de pointe pour apporter au monde du droit et aux professionnels de tous les secteurs (avocats, notaires, directeurs juridiques, experts-comptables, étudiants, etc.) une vaste gamme de produits et des services réputés.
<https://www.lexisnexis.fr>

NOS PARTENAIRES

PRÉSENTATION DE NOS PARTENAIRES

LUXUS +

LUXUS + PARTENAIRE MEDIA

Luxus+ est un média de référence sur l'économie du luxe, de l'art et du lifestyle, qui éclaire les tendances et les innovations des marques prestigieuses.

Fondé par Claire Domergue, passionnée et visionnaire, il incarne une approche exigeante et inspirante de l'actualité du luxe.

<https://luxus-plus.com>



SYNDICAT DE PARIS DE LA MODE FÉMININE

PARTENAIRE INSTITUTIONNEL

Le Syndicat de Paris de la Mode Féminine (SPMF) regroupe et représente les créateurs et maisons de mode féminine française. Il œuvre à promouvoir leur savoir-faire, à défendre leurs intérêts et à valoriser la création parisienne sur la scène internationale.

<https://www.syndicat-mode-paris.fr/>



UNION DES FABRICANTS

PARTENAIRE INSTITUTIONNEL

L'Unifab (Union des fabricants) est l'association française de lutte anti-contrefaçon. Elle rassemble entreprises et professionnels pour promouvoir la protection de la propriété intellectuelle, sensibiliser le public et défendre l'innovation et la création.

<https://www.unifab.com/>

Une formation certifiée



Merci !

VOTRE CONTACT | LÉAH BONAVENTURA O'CASICCI

lbonaventura@lexposia.com

<https://www.lexposia.com/>

